

CT6

LA BERLINE
DE LUXE
RÉINVENTÉE.
LA CADILLAC CT6.



Cadillac

DARE GREATLY





LE MODÈLE QUI REDÉFINIT L'EXCELLENCE.

Une conception marquée par l'innovation et le raffinement. Les limites de la performance, de l'innovation et du savoir-faire ont été repoussées pour créer ce modèle à l'allure naturellement élégante. La CT6 marque une avancée dans le design automobile. Alliant une architecture innovante, une performance dynamique, un confort et une connectivité supérieurs, elle offre une expérience de conduite d'une classe à part.

La Cadillac CT6.



THE FEELING

ONLY THOSE WHO DARE
DRIVE THE WORLD FORWARD





AFFIRMEZ VOTRE STYLE



DÉVELOPPEZ
TOUS VOS SENS

PROFITEZ DE LA
TRANQUILLITÉ À L'INTÉRIEUR



ÉTABLISSEZ DES CONNEXIONS FIABLES





DÉCOUVREZ LA LIBERTÉ DANS UN MONDE INEXPLORÉ

REPENSEZ LE MOUVEMENT.
AVEC L'INCOMPARABLE CADILLAC CT6.





THE FEATURES

GREATNESS SHOWN
IN EVERY DETAIL

ÉLÉGANCE, PUISSANCE ET STYLE. NOUS AVONS PRIS POSITION.

L'ignorer est tout simplement impossible. Les gracieux panneaux d'aluminium, les vitres élancées et les élégantes touches chromées de la CT6 ont été pensés pour en faire un véhicule aussi impressionnant à regarder qu'à conduire. Sa silhouette basse et ses lignes tendues sont mises en valeur par des équipements audacieux, tels que ses phares en lame verticale caractéristiques et son becquet arrière intégré. L'ensemble crée un style remarquable et imposant.

CARROSSERIE • PHARES À LED À ÉCLAIRAGE INDIRECT • ÉCLAIRAGE D'ACCUEIL





ÉLÉGANTE SOUS TOUS LES ANGLES

Parfaitement sculptée, quel que soit l'angle de vue. La silhouette unique de la CT6 est complètement nouvelle tout en restant caractéristique de la marque Cadillac. Le rapport parfaitement proportionné entre l'essieu avant et la planche de bord crée une silhouette élancée et basse. Ses lignes épurées rappellent fièrement que cette berline est aussi puissante qu'élégante.

UN ÉCLAIRAGE INNOVANT

Éclairez la route devant vous. Les superbes systèmes d'éclairage à lame verticale qui encadrent le capot soulignent la longue silhouette basse de ce modèle. Ces systèmes compacts comprennent des phares à LED à éclairage indirect multifonction, ainsi que des feux de jour et des clignotants. Plus simples et plus lumineux que les systèmes d'éclairage traditionnels ou que les autres technologies LED, ces phares sont un élément clé de la silhouette fluide de la CT6.



UN ACCUEIL DES PLUS AGRÉABLES

Une approche en toute sécurité. Une fois la nuit tombée, lorsque vous vous approchez de la CT6, un signal émis depuis la clé électronique active un éclairage d'accueil au niveau des phares, des rétroviseurs extérieurs et des poignées de porte. La lueur projetée autour du véhicule augmente ainsi votre visibilité et votre sentiment de sécurité au moment où vous vous apprêtez à le rejoindre.

L'INCARNATION DU SAVOIR-FAIRE ET DE L'ÉLÉGANCE

Un soin apporté à chaque détail. Un résultat sans égal. Faites vibrer vos sens, que vous soyez conducteur ou passager. L'intérieur de la CT6 est l'exemple ultime du souci du détail. Du choix des matériaux au soin avec lequel ils ont été installés, sans oublier les éléments de confort qu'ils mettent en valeur, l'aménagement intérieur témoigne d'un savoir-faire d'exception et d'un perfectionnisme extrême. Les surfaces découpées et cousues à la main et la multitude de détails somptueux lui donnent un style véritablement unique. Une berline de luxe dont la véritable splendeur se découvre à l'intérieur.

AGENCEMENT DE L'HABITACLE OPTIMISÉ • SUPPRESSION ACTIVE DU BRUIT DANS L'HABITACLE •
CONTRÔLE DE QUATRE ZONES DE TEMPÉRATURE • SIÈGES CHAUFFANTS ET VENTILÉS •
SYSTÈME AUDIO BOSE® PANARAY® • SIÈGES GRAND CONFORT





STYLE ET AUTHENTICITÉ

Un environnement raffiné. L'habitacle de la CT6 a été minutieusement réalisé à l'aide de matériaux de qualité exceptionnelle. Les cuirs luxueux, les garnitures en bois exotique et les détails chromés Galvano se côtoient en parfaite harmonie du point de vue esthétique, tout en étant conçus pour durer.

LA SCIENCE DU SILENCE

De toutes les innovations qui font de l'habitacle de la CT6 le plus silencieux de tous ceux de cette catégorie, la structure avancée de la carrosserie est la plus importante : le châssis est construit à partir d'alliages et de techniques de fusion véritablement révolutionnaires.

MICRO-CLIMATS, AVANTAGE MACRO

Adaptez la température aux préférences de chacun. De série sur la CT6 Platinum, le système de contrôle de quatre zones de température sépare l'habitacle en quatre sections pour permettre à chaque passager de choisir sa température et son débit d'air. Un système d'ionisation de l'air protège l'habitacle des poussières et odeurs extérieures.

LA BONNE TEMPÉRATURE

Le chauffage et la ventilation des sièges avant sont automatiquement activés en fonction de la température intérieure et extérieure. Le volant est également chauffé en même temps pour garder vos mains au chaud lorsqu'il fait frais.



UNE QUALITÉ SONORE DIGNE DE SON INTÉRIEUR DE LUXE

Une qualité sonore incroyable pour chacun. Spécialement conçu pour la CT6, le système audio Bose® Panaray® se base sur 34 haut-parleurs judicieusement positionnés et sur des technologies de pointe. Cadillac intègre pour la toute première fois l'audio dans le design du véhicule pour une expérience d'écoute exceptionnelle.



DES SIÈGES QUI TIENNENT LA ROUTE

Imaginez le siège parfait. Avec la CT6 Platinum, c'est désormais une réalité. Grâce à 20 positions réglables pour les sièges avant et à des sièges arrière inclinables, des soutiens lombaires réglables et des coussins inclinables, tous les passagers bénéficieront d'un confort sur mesure optimal. L'espace pour les jambes généreux à l'arrière garantit un trajet confortable pour tout le monde. Des équipements de climatisation, un système de chauffage intégré dans les sièges et cinq programmes de massage différents sont également inclus pour assurer le confort de tous les passagers. Pour encore plus de détente, des commandes situées dans l'accoudoir, qui comprend des ports USB et HDMI, vous permettent de contrôler les écrans au dos des sièges avant afin de visionner vos films et vidéos préférés.

UN BON EN AVANT EN TOUTE ÉLÉGANCE.

Maîtrise, assurance et satisfaction. La CT6 est équipée de technologies de pointe conçues pour vous aider à maîtriser les informations et les communications et à tirer le meilleur profit de vos appareils numériques. Quelle que soit leur fonction, elles ont toutes en commun une conception parfaitement intégrée et des interfaces intuitives tournées vers l'avenir.

CADILLAC CUE® • CHARGEUR SANS FIL • RÉTROVISEUR AVEC ÉCRAN DE CAMÉRA INTÉGRÉ •
ONSTAR® 4G LTE ET POINT D'ACCÈS WI-FI INTÉGRÉ • INFODIVERTISSEMENT POUR LES PLACES ARRIÈRE





TOUJOURS PLUS AU BOUT DES DOIGTS

Grâce au Cadillac CUE^{®1}, vous disposez de nombreuses fonctions d'infodivertissement, dont un système de contrôle de la climatisation, de l'audio et des paramètres, et également d'une navigation GPS 3D.

UN DESIGN PERFORMANT

Un autre moyen de contrôle : l'écran tactile de 10,2 pouces avec pavé tactile et touches de la console centrale qui fait office d'interface simplifiée pour une utilisation rapide et aisée. Cet écran à cristaux liquides reprend les icônes de grande taille facilement reconnaissables des smartphones pour une expérience de conduite en toute sécurité, tout en restant connecté. Pour une plus grande facilité d'utilisation, les nombreuses fonctions du système Cadillac CUE[®] sont accessibles à l'aide d'un pavé tactile semblable à celui d'un ordinateur portable, intégré à la console centrale.



CHARGEUR SANS FIL

Plus jamais à plat. Grâce au chargeur sans fil astucieusement situé et au boîtier de charge, vous pouvez recharger tout téléphone compatible à tout moment, lorsque le véhicule est en marche.²



EXCELLENTE VISIBILITÉ ARRIÈRE

Voyez tout ce qu'il y a derrière vous sans vous retourner. D'un simple geste, vous pouvez activer le rétroviseur avec écran de caméra intégré (une première dans l'industrie) pour afficher une vidéo HD de ce qui se trouve derrière la voiture. Cette vue plus dégagée permet d'augmenter votre visibilité de 300 % sur ce qui se trouve derrière le véhicule par rapport au rétroviseur traditionnel, que vous pouvez retrouver en appuyant simplement sur un bouton. Et grâce au gicleur de nettoyage situé dans le renfoncement de la porte de coffre, la CT6 vous garantit une bonne visibilité en permanence, même si la caméra arrière est salie.

¹. Pour profiter de toutes les fonctionnalités, le Bluetooth[®] et un smartphone compatible sont nécessaires. Une connectivité USB est requise pour certains appareils. ². Le système de recharge sans fil permet de recharger un appareil mobile compatible PMA ou Qi. Le téléphone mobile doit prendre en charge la fonction de recharge sans fil.



ONSTAR® 4G LTE ET POINT D'ACCÈS WI-FI INTÉGRÉ

Restez connecté. Le système OnStar® 4G LTE et le point d'accès Wi-Fi intégré, de série, peuvent prendre en charge jusqu'à sept appareils mobiles en 4G LTE jusqu'à 15 mètres de votre CT6.²



DIVERTISSEMENT POUR TOUS

Aucun passager ne risque de s'ennuyer. Le système d'infodivertissement pour les places arrière, proposé en option, comprend des écrans HD de 10 pouces de diagonale articulés qui se rétractent dans le dossier des sièges avant, ainsi qu'un lecteur Blu-ray™, associés à une connectivité pour les appareils des passagers. Les écrans peuvent s'incliner pour garantir une expérience audiovisuelle confortable et les paramètres de position sont gardés en mémoire jusqu'à ce que des nouveaux soient définis.

¹. Certaines fonctions ne sont pas disponibles dans tous les pays ou au moment de l'achat. Les services OnStar® doivent être activés et sont sujets à la disponibilité et à la couverture du réseau mobile. Un compte enregistré auprès de l'opérateur de réseau choisi est nécessaire pour utiliser le service de point d'accès Wi-Fi. Veuillez contacter votre partenaire ou service client Cadillac pour en savoir plus sur la disponibilité, la couverture réseau, les spécifications, la durée de la période d'essai gratuite ou les tarifs. Les conditions générales s'appliquent

DOMPTEZ LA ROUTE AVEC ASSURANCE.

La CT6 est équipée de nombreux équipements de performance qui vous garantissent une maîtrise totale de la route. Le moteur V6 bi-turbo de 3,0 L vous garantit une puissance et un couple exceptionnels. L'architecture légère sur mesure de ce modèle présente ses propres avantages en servant de plateforme à des technologies de maniabilité très réactives.

MOTEUR V6 BI-TURBO DE 3,0 L • TRANSMISSION INTÉGRALE • STRUCTURE MIXTE •
SYSTÈME DE CHÂSSIS ACTIF • MAGNETIC RIDE CONTROL™ • DIRECTION ARRIÈRE ACTIVE





LA PUISSANCE UTILISÉE JUDICIEUSEMENT

Le V6 bi-turbo de 3,0 L de série développe 417 ch (307 kW)¹ et 555 Nm de couple pour une accélération et une reprise incomparables. Il est doté de la désactivation des cylindres pour optimiser la consommation et du Start-Stop automatique pour des performances exceptionnelles.

EXCELLENTE MANIABILITÉ, MÊME PAR MAUVAIS TEMPS

La transmission intégrale vous promet une conduite plus fluide et plus efficace. Le nouveau double embrayage évite toute intrusion dans la zone passager et améliore l'accélération et la prise de virage, notamment sur route mouillée.

UNE STRUCTURE CRÉÉE POUR LA PERFORMANCE

L'innovation de la tête au pied. Le châssis incroyablement rigide et léger de cette berline lui confère sa maniabilité précise et son acoustique impressionnante. Tout ceci est possible grâce à une architecture de véhicule avancée et légère associée à des technologies de fusion innovantes, au moulage de l'aluminium à haute pression et à un acier haute résistance.



UNE AGILITÉ ABSOLUE

Le système de châssis actif de la CT6, proposé sur le modèle Platinum, surveille chaque roue de façon autonome et ajuste la suspension verticale à chaque milliseconde afin d'assurer la fluidité de votre conduite. Ajoutez à cela la transmission intégrale, le système de quatre roues directrices et les trois modes de conduite (Tour, Sport et Snow/Ice) et la CT6 devient le summum de la maniabilité et de la performance.

LISEZ LA ROUTE

Le Magnetic Ride Control™ de Cadillac « lit » la route jusqu'à mille fois par seconde et ajuste automatiquement la suspension en fonction de l'état de la route et de la météo pour une conduite fluide et réactive.

DES VIRAGES PLUS SOUPLES

Afin de vous garantir plus d'agilité à faible vitesse, le système de direction arrière active fait pivoter les roues arrière dans le sens opposé à celui des roues avant. Ceci réduit le diamètre de braquage, facilite considérablement vos manœuvres à faible vitesse pour se garer ou évoluer dans les embouteillages. À grande vitesse, le système fait pivoter les roues arrière dans le même sens que les roues avant pour une excellente stabilité et fluidité en cas de changement de voie ou de manœuvre d'urgence. Le système de direction arrière active améliore aussi la maniabilité du véhicule sur les routes enneigées ou verglacées.

¹. Consommation de carburant en cycle urbain / extra-urbain / mixte (L/100 km) : 13,6-13,2/7,5-7,4/9,8-9,6 ; émissions de CO₂ en cycle mixte (g/km) : 223-218; (conformément à la réglementation R (EC) No. 715/2007).

LA MAÎTRISE EST LA CLÉ DE TOUT.

Elle est aussi sûre que belle. La CT6 est équipée de nombreuses technologies de sécurité avancées. Certaines percent l'obscurité pour vous aider à trouver votre chemin. D'autres analysent les conditions routières pour vous aider à éviter les dangers. Tandis que certaines sont automatiques, d'autres sont conçues pour vous fournir une assistance. Mais elles ont toutes été conçues dans le même but : une conduite sereine, jour après jour, trajet après trajet.

SYSTÈME DE DÉTECTION DE PIÉTON • ALERTE DE COLLISION FRONTALE • VISION DE NUIT AVANCÉE • RECONNAISSANCE DES PANNEAUX DE SIGNALISATION • ALERTE DE CIRCULATION TRANSVERSALE ARRIÈRE • VISION PANORAMIQUE • ALERTE D'ANGLE MORT LATÉRAL • AIDE AU MAINTIEN DE LA TRAJECTOIRE • ARRÊT D'URGENCE EN MARCHÉ AVANT ET ARRIÈRE • RÉGULATEUR DE VITESSE ADAPTATIF • SIÈGE AVEC DISPOSITIF D'ALERTE • AIDE AU STATIONNEMENT AUTOMATIQUE • INTELLIBEAM® • ONSTAR® • STABILITRAK® • ESSUIE-GLACES AVEC DÉTECTEUR DE PLUIE





AVANT

ASSUREZ LA SÉCURITÉ DES PIÉTONS
Le système de détection de piéton utilise une caméra pour « lire » la route qui se présente devant le véhicule. Si un piéton est détecté, le système active des alertes et fait freiner le véhicule automatiquement pour éviter la collision.

UNE LONGUEUR D'AVANCE
L'Alerte de collision frontale surveille les véhicules qui se trouvent devant vous, et vous alerte de tout danger imminent.

MEILLEURE VISION DE NUIT
Grâce à la technologie thermique, le système de vision de nuit, de série sur le modèle CT6 Platinum, vous avertit de ce qui se passe devant vous de nuit.

UN CONDUCTEUR AVERTI EN VAUT DEUX
Grâce à la Reconnaissance des panneaux de signalisation, le conducteur peut rester entièrement concentré sur la route. Les informations sur la vitesse maximale autorisée et, sur les sections concernées, le panneau d'interdiction de dépasser sont affichés sur le tableau de bord ou via l'affichage tête haute proposé en option.

ARRIÈRE

TOUJOURS AVERTI, MÊME EN MARCHÉ ARRIÈRE
Lorsque vous sortez d'une place de stationnement en marche arrière, l'Alerte de circulation transversale arrière, intégrée de série, vous avertit si un véhicule arrive sur votre gauche ou votre droite.

UN PLUS HAUT NIVEAU DE SÉCURITÉ
Le système de Vision panoramique vous permet d'avoir une vue à vol d'oiseau de votre véhicule et de son environnement immédiat lorsque vous êtes à faible vitesse ou en marche arrière. Cette vue, projetée sur l'écran du Cadillac CUE®, vous permet d'avoir une meilleure perception spatiale lorsque vous vous garez ou reculez.

CÔTÉS

LA VOIE EST LIBRE
L'Alerte d'angle mort latéral, intégrée de série, surveille vos angles morts : si un véhicule se trouve sur la voie adjacente et que vous mettez votre clignotant, une icône sur le rétroviseur latéral s'allume pour vous alerter.

GARDEZ LE CAP
L'Aide au maintien de la trajectoire tourne légèrement votre volant si vous vous approchez d'un marquage au sol détecté sans mettre votre clignotant. L'Avertissement de sortie de voie vous alerte si vous commencez à vous déporter vers une autre voie sans avoir mis votre clignotant.

INTÉRIEUR

GAGNEZ DE PRÉCIEUSES MILLISECONDES
Jusqu'à certaines vitesses, le système d'Arrêt d'urgence en marche avant et arrière peut détecter un risque de collision à l'avant ou à l'arrière et activer automatiquement les freins, vous donnant ainsi plus de temps pour réagir.

DISTANCE DE SÉCURITÉ
Le véhicule est équipé d'un Régulateur de vitesse adaptatif de série. Il utilise un radar à l'avant pour maintenir une distance de sécurité définie entre votre véhicule et celui qui vous précède.

DANGER DÉTECTÉ
Un avertissement discret qui peut vous sauver. Si un risque de collision est détecté, le Siège avec dispositif d'alerte breveté de Cadillac vous avertit grâce à une impulsion transmise via le coussin du siège, indiquant la direction de la menace : à gauche, à droite ou les deux.

Les équipements de sécurité ne dégagent pas le conducteur de sa responsabilité quant à la maîtrise de son véhicule et à la sécurité de sa conduite. Le conducteur doit rester attentif à la circulation, à ce qui l'entoure et aux conditions routières en permanence. Veuillez consulter le manuel du véhicule pour avoir des informations plus détaillées sur la sécurité. Les modèles CT6 Luxury et Platinum sont dotés des équipements de sécurité suivants de série : Système de serrage automatique de la ceinture de sécurité, Système de détection de piéton, Indicateur d'interdistance, Alerte de collision frontale, Avertissement de sortie de voie, Aide au maintien de la trajectoire, Alerte de circulation transversale arrière, Alerte d'angle mort latéral, Alerte de changement de voie, Reconnaissance des panneaux de signalisation, Atténuation de la gravité des collisions à faible vitesse. Le modèle CT6 Platinum comprend les équipements de sécurité supplémentaires suivants de série : Régulateur de vitesse adaptatif, Vision de nuit avancée et Arrêt d'urgence en marche avant et arrière.



PHARES INTELLIGENTS

De véritables lumières. Pour encore plus de sécurité, le CT6 est équipée d'IntelliBeam®. Ce système intelligent allume et éteint automatiquement les feux de route en fonction des conditions extérieures. De plus, il passe aux feux de croisement lorsque des phares avant ou des feux arrière sont détectés à proximité.

AIDE AU STATIONNEMENT AUTOMATIQUE

L'Aide au stationnement automatique utilise des capteurs pour détecter une place de stationnement suffisamment large et guide ensuite le véhicule pour qu'il s'y insère. Le système d'aide au braquage et au freinage semi-automatique inclus permet de garer le véhicule plus facilement que jamais.

SÉCURITÉ ET SERVICES GARANTIS

Connecté pour plus de sécurité. Quelle que soit votre destination, OnStar® vous permet de voyager plus sereinement en veillant sur votre sécurité. Par exemple, le système de réaction automatique en cas d'accident est inclus la première année. Par conséquent, si l'imprévisible se produit, vous ne serez pas seul.¹



STABILITÉ MAXIMALE

Lorsque vous roulez dans des conditions d'adhérence précaire, par exemple sur des graviers ou en cas de pluie ou de neige, le Système de contrôle électronique de stabilité améliore votre tenue de route. StabiliTrak® applique automatiquement une pression de freinage et réduit le couple moteur pour que vous gardiez le contrôle du véhicule.

DÉTECTEUR DE PLUIE

Les astucieux essuie-glaces avant avec détecteur de pluie se mettent automatiquement en marche quand des gouttes de pluie sont détectées et leur vitesse s'adapte à l'intensité de la pluie.

¹. Certains équipements ne sont pas disponibles dans tous les pays ou au moment de l'achat. Veuillez contacter votre partenaire ou service client Cadillac pour en savoir plus sur la disponibilité, la couverture réseau, les spécifications, la durée de la période d'essai gratuite ou les tarifs. Les Conditions générales appliquent.

ONSTAR®

Quelle que soit votre destination, les services OnStar® vous permettent de vous sentir protégé, connecté et assisté. Il vous suffit d'appuyer sur un bouton pour être en ligne avec un interlocuteur formé (un vrai, pas une machine), accessible 24 h/24, 7 jours sur 7 et 365 jours par an, depuis quasiment n'importe où en Europe. OnStar® vous donne accès à des systèmes et services haut de gamme tels que la réaction automatique en cas d'accident, votre propre assistant personnel et un point d'accès Wi-Fi 4G LTE intégré performant. Et en plus, les services OnStar® sont gratuits pendant les 12 premiers mois.^{1, 2, 3}

PROTÉGÉ

RÉACTION AUTOMATIQUE EN CAS D'ACCIDENT.

En cas d'accident, les conseillers OnStar® se connectent automatiquement à votre véhicule. Si nécessaire, ils indiquent immédiatement aux services de secours les informations importantes sur les occupants et le véhicule, et peuvent leur communiquer votre position exacte.¹

SERVICE D'APPEL D'URGENCE 24 H/24.

Un passager, un passant ou vous-même ne vous sentez pas bien ? Appuyez sur le bouton SOS rouge et nos conseillers vous enverront de l'aide sur-le-champ.¹

ROADSIDE ASSISTANCE.

En cas de crevaison ou si un témoin d'avertissement s'allume sur votre tableau de bord, il vous suffit de contacter nos conseillers et ils vous enverront un agent Roadside Assistance, si nécessaire. Ce service est particulièrement utile dans les zones à faible couverture mobile ou lorsque que la batterie de votre smartphone est épuisée.^{1, 5}

ASSISTANCE EN CAS DE VOL.

Si votre véhicule a été volé, OnStar® empêche son démarrage de sorte qu'il soit immobilisé, et indique aux services de police ses données GPS pour qu'ils puissent récupérer votre véhicule facilement.¹

ASSISTÉ

RÉSERVATION DE CHAMBRE D'HÔTEL.

Un changement dans votre programme ? Trop fatigué pour continuer à conduire ? Laissez les conseillers OnStar® s'occuper de la réservation de votre chambre d'hôtel pendant que vous roulez, en collaboration avec Booking.com. Appuyez simplement sur le bouton bleu de Service.^{1, 6}

TÉLÉCHARGEMENT DE L'ITINÉRAIRE.

Même plus besoin de taper l'adresse ! Les conseillers OnStar® peuvent vous aider à trouver un itinéraire alternatif, un restaurant ou une station-service. De plus, ils enregistrent à distance l'adresse dans votre système de navigation embarqué.^{1, 4}

DIAGNOSTICS DU VÉHICULE.

Vous ne savez pas ce que signifie le témoin d'avertissement qui vient de s'allumer sur le tableau de bord ? Demandez simplement aux conseillers de vérifier à distance les principaux systèmes de votre véhicule, en temps réel. Si vous le souhaitez, OnStar® peut également vous envoyer un e-mail tous les mois dans lequel le niveau d'huile du véhicule, la pression des pneus et d'autres informations vous sont indiqués pour que vous puissiez avoir un œil sur tout.^{1, 4}

SERVICE D'ASSISTANCE POUR LE STATIONNEMENT.

Ne perdez plus de temps à chercher une place de stationnement ! Grâce à Parkopedia, OnStar® trouve la place de stationnement libre la plus proche et vous y guide. Ainsi, vous savez si vous pourrez vous garer dans un parking ou sur une zone de stationnement, et combien cela vous coûtera, avant de vous y rendre.^{1, 7}

CONNECTÉ

4G LTE ET POINT D'ACCÈS WI-FI.

Vous pouvez profiter d'un accès à Internet rapide et stable depuis l'habitable, grâce à un point d'accès Wi-Fi intégré prenant en charge jusqu'à 7 appareils. Vous pouvez accéder à votre contenu préféré depuis n'importe quel endroit, grâce à la connexion OnStar® la plus puissante qui soit.^{1, 2, 3}

COMMANDE À DISTANCE.

Si vous oubliez de verrouiller votre véhicule, vous pouvez utiliser votre smartphone pour le verrouiller ou le déverrouiller à distance, même si vous n'êtes pas à proximité, grâce à l'application pour smartphone myCadillac.^{1, 4}

LOCALISATION DU VÉHICULE.

Vous ne savez plus où vous vous êtes garé ? Localisez votre véhicule grâce à cette application. Si vous êtes à proximité du véhicule mais que vous ne le voyez pas, faites clignoter ses phares ou activez son klaxon pour l'identifier.^{1, 4}

DÉCIDEZ DU NIVEAU DE CONFIDENTIALITÉ.

Grâce au bouton de confidentialité, vous contrôlez ce qu'OnStar® peut et ne peut pas faire. Masquez votre position géographique quand vous le souhaitez et indiquez-la à nouveau si vous changez d'avis. Il n'y a qu'en cas d'urgence qu'OnStar® peut passer outre ces exigences.^{8, 9}

À PROPOS DE CE CATALOGUE

Les informations contenues dans cette brochure sont correctes au moment de la mise sous presse (janvier 2018). Nous nous réservons le droit d'apporter des modifications au design et aux équipements. La disponibilité, les caractéristiques techniques et les équipements fournis sur nos véhicules peuvent varier d'un pays à l'autre et peuvent être modifiées sans préavis. Les véhicules apparaissant dans les illustrations de cette brochure ne sont présentés qu'à titre d'exemples. Les spécifications européennes peuvent être différentes. Certaines illustrations comportent des équipements spéciaux qui ne sont pas compris dans la version de série. Les couleurs imprimées dans la brochure ne représentent qu'approximativement les couleurs réelles. Les équipements en option illustrés sont disponibles moyennant un supplément de prix. Les informations concernant le recyclage et les véhicules hors d'usage (VHU) sont disponibles sur cadillaceurope.com. Pour avoir des informations précises sur les équipements de nos véhicules, veuillez contacter votre Partenaire Cadillac local. Toute reproduction totale ou partielle de ce document est interdite sans l'autorisation explicite écrite de General Motors. Nous avons fait tout notre possible pour que le contenu de ce catalogue soit complet et exact. Cependant, nous nous réservons le droit de modifier à tout moment et sans préavis les tarifs, les couleurs, les matériaux, les équipements, les spécifications, les modèles et la disponibilité. Les spéci-fications, les dimensions, les mesures, les cotes et les autres données figurant dans le présent catalogue ainsi que sur d'autres imprimés provenant du concessionnaire ou apposées sur les véhicules sont données à titre indicatif et sont fondées sur les plans de conception, les dessins techniques, les prototypes et les essais en laboratoire. Elles peuvent être différentes pour votre véhicule, en fonction des procédés de construction utilisés et de l'équipement installé. Étant donné que certaines informations ont peut-être été mises à jour depuis la date de l'impression, veuillez vous adresser à votre Partenaire Cadillac pour avoir plus de précisions. Toute différence entre les couleurs réelles et les couleurs des illustrations de ce catalogue est due au processus d'impression. Cadillac se réserve le droit d'allonger ou de raccourcir l'année-modèle d'un produit pour quelque raison que ce soit, et de démarrer ou terminer des années-modèles à des dates différentes. Remarque : certaines illustrations de ce catalogue montrent des véhicules avec des équipements en option. Nous attirons votre attention qu'il n'est pas exclu que certaines finitions, couleurs ou options ne soient pas disponibles sur votre marché. Veuillez contacter votre partenaire Cadillac pour de plus amples informations sur la disponibilité.

	EMISSIONS DE CO ₂ EN CYCLE MIXTE (G/KM)	CONSOMMATION DE CARBURANT (L/100 KM)			CATÉGORIE D'EFFICACITÉ ÉNERGÉTIQUE						
		URBAIN	EXTRA-URBAIN	MIXTE	BE	CH	DE	DK	FR	LU	NL
3,0 L V6 AWD AT8 Platinum	223	13.6	7.5	9.8	G	G	E	G	F	G	G
3,0 L V6 AWD AT8 Luxury¹	218	13.2	7.4	9.6	G	G	E	G	F	G	F

Tous les chiffres cités se rapportent au modèle de base européen avec les équipements standard. Les données relatives à la consommation de carburant et aux émissions de CO₂ sont déterminées conformément à la réglementation R [CE] n° 715/2007, n° 692/2008 et n° 136/2014 (dans la version respective applicable), en tenant compte du poids à vide du véhicule en état de marche, comme spécifié dans la réglementation. Tout équipement supplémentaire peut entraîner une légère hausse des chiffres indiqués pour la consommation et les émissions de CO₂. Les chiffres annoncés pour la consommation de carburant et les émissions de CO₂ ne correspondent pas à un véhicule spécifique et ne font pas partie d'une offre. Ils sont fournis uniquement à des fins de comparaison entre les différents véhicules, mais peuvent différer de la consommation réelle constatée dans des conditions de conduite réelles, qui dépendent fortement du style de conduite, de la charge, de la topographie et des conditions climatiques et de fonctionnement du moteur. Tout équipement supplémentaire est susceptible d'augmenter la masse du véhicule à vide, et dans certains cas le poids maximal admissible sous l'essieu ainsi que le poids total admissible du véhicule, et peut réduire le poids de remorquage admissible. Cela peut conduire à une réduction de la vitesse maximale et à une augmentation du temps d'accélération. Les chiffres relatifs aux performances de conduite se basent sur un conducteur de 75 kg et un chargement de 100 kg. Pour la Suisse, les indications concernant la consommation, les émissions de CO₂ et le rendement énergétique se réfèrent, selon l'Ordonnance sur l'énergie (OEne), à la réception par type. La moyenne des émissions de CO₂ pour toutes les voitures neuves vendues en Suisse est de 133 g/km. Emissions de CO₂ liées à la fourniture de carburant et/ou d'électricité : 51,0–52,0 g/km.

©2018 General Motors. Tous droits réservés. GM, l'emblème GM, Cadillac, l'emblème Cadillac, OnStar, l'emblème OnStar et les slogans, les emblèmes, les noms de modèle, les designs de véhicule et les autres marques figurant dans cette brochure sont des marques commerciales et/ou des marques de service de General Motors, de ses filiales, des sociétés affiliées ou de ses concédants. Apple, iPhone et Apple CarPlay sont des marques commerciales d'Apple Inc., déposées aux États-Unis et dans d'autres pays. Android est une marque commerciale de Google, Inc. Bose et Centerpoint sont des marques déposées de Bose Corporation. Blu-ray est une marque commerciale de Blu-ray Disc Association. www.cadillaceurope.com, Cadillac Europe GmbH, société de droit suisse et ayant son siège social à Steizenstrasse 4, 8152 Glattpark.

AVANTAGES CADILLAC

Nous offrons aux propriétaires de véhicules Cadillac un ensemble complet d'avantages remarquables pour qu'ils puissent profiter de tout ce dont ils ont besoin, et de tout ce qu'ils méritent.

SERVICE CADILLAC

Que vous soyez chez vous ou sur la route, nos partenaires Cadillac sont là pour vous offrir une assistance personnalisée. Vous pouvez compter sur nous pour fixer un rendez-vous pour l'entretien de votre voiture ou répondre à vos questions concernant votre nouvelle Cadillac. Nous veillerons à ce que vous soyez toujours satisfait d'avoir choisi Cadillac. Pour trouver le partenaire Cadillac le plus proche de chez vous, consultez le site cadillaceurope.com

GARANTIE

Chaque Cadillac est fabriquée avec le plus grand soin, selon les normes les plus strictes. En tant que propriétaire d'une Cadillac, vous êtes en droit d'exiger une protection optimale et un service premium. En cas de défaut de matériau ou de conception, votre nouvelle Cadillac est vendue avec une garantie complète de 3 ans ou 100 000 km (au premier des deux termes échu) sans franchise, complétée par une garantie anticorrosion de 6 ans. En cas de changement de propriétaire, la garantie est automatiquement transférée au nouveau propriétaire pour la durée initiale de garantie.

ASSISTANCE ROUTIÈRE

Cadillac Assistance propose une assistance 24 heures sur 24, 7 jours sur 7 et dans toute l'Europe aux propriétaires de Cadillac. Vous bénéficiez gratuitement de cette vaste gamme de services pendant une période de 36 mois consécutifs à partir de la date de la première mise en circulation de votre véhicule. Contactez votre partenaire Cadillac le plus proche pour plus d'informations.

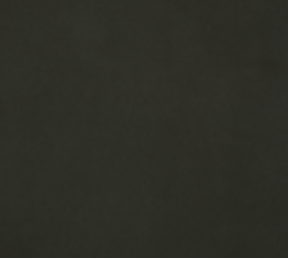
1. Les services OnStar® doivent être activés et un compte enregistré auprès d'OnStar® Europe Ltd est nécessaire pour les utiliser. L'utilisation est payante après la période d'essai applicable. Tous les services sont sujets à la disponibilité et à la couverture du réseau mobile. Les services de forfaits d'abonnement OnStar® peuvent être différents des services inclus lors de la période d'essai gratuite. Contactez votre Partenaire Cadillac ou notre service clients pour de plus amples informations sur la disponibilité, la couverture du réseau, les conditions, la durée de la période d'essai gratuite ou les tarifs. Les conditions générales s'appliquent. **2.** Quand les services de point d'accès Wi-Fi sont disponibles, un compte enregistré auprès d'OnStar® Europe Ltd. et de l'opérateur de réseau choisi est nécessaire pour les utiliser. La période d'essai du système Wi-Fi est limitée et la consommation de données pendant cette période est plafonnée. L'utilisation est payante après cette période. Tous les services sont sujets à la disponibilité et à la couverture du réseau mobile. Contactez votre Partenaire Cadillac ou notre service clients pour de plus amples informations sur la disponibilité, la couverture du réseau, les conditions, la durée de la période d'essai gratuite ou les tarifs. Les conditions générales s'appliquent. **3.** À l'exception des services de point d'accès Wi-Fi. Pour connaître la disponibilité et les conditions des périodes d'essai gratuites pour les services de point d'accès Wi-Fi, veuillez contacter votre Partenaire Cadillac ou notre service clients. **4.** Il se peut que certains éléments de l'application pour smartphone et des fonctions de téléchargement d'itinéraire et de diagnostics du véhicule ne soient pas disponibles pour tous les véhicules/niveaux de finition. Un système de navigation embarqué et des données cartographiques sont nécessaires pour bénéficier du service de téléchargement d'itinéraire. Veuillez contacter votre Partenaire Cadillac ou notre service clients pour avoir plus d'informations sur les limites de service et les coûts. La disponibilité de l'application myCadillac peut varier en fonction du marché. **5.** OnStar® envoie une équipe de dépannage professionnelle à votre emplacement. Si votre véhicule bénéficie du service Roadside Assistance pour les véhicules Cadillac neufs, OnStar® entre en contact avec le service Cadillac Roadside Assistance, qui envoie de l'aide gratuitement, conformément aux conditions générales de Cadillac Roadside Assistance. Si votre véhicule ne bénéficie plus du service Roadside Assistance pour les véhicules Cadillac neufs, il se peut que le prestataire de services de dépannage facture le coût des services prestés. **6.** Un conseiller OnStar® peut vous aider à réserver une chambre d'hôtel via le site Booking.com, conformément aux conditions générales et à la déclaration de confidentialité de Booking.com, qui sont consultables sur le site Booking.com, et aux conditions générales de l'hôtel. OnStar® vous aide à effectuer une réservation et ne peut être tenu responsable des services assurés par Booking.com ou par l'hôtel choisi. Une adresse e-mail et une carte de crédit sont nécessaires. **7.** Uniquement possible pour les zones de stationnement et parkings répertoriés sur Parkopedia.com. La disponibilité indiquée est uniquement celle connue au moment du contact avec OnStar®. **8.** Dans des situations d'urgence telles qu'un accident ou en cas de vol. **9.** Vos informations personnelles ne seront pas utilisées à des fins commerciales. Vos informations pourront uniquement être communiquées à OnStar®, à GM Holdings LLC (USA), à ses filiales et à vos Partenaires Cadillac choisis/préférés.

GARNITURES INTÉRIEURES

NOIR DE JAIS¹
SURFACES DES SIÈGES EN CUIR NOIR DE JAIS AVEC DES INSERTS PERFORÉS DE CHEVRON



FINITION NOIR DE JAIS



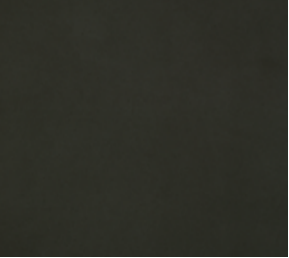
PEUPLIER NOUEUX MINÉRAL
ET FIBRES DE CARBONE
COULEUR BRONZE



CANNELLE¹
SURFACES DES SIÈGES EN CUIR CANNELLE AVEC DES INSERTS PERFORÉS DE CHEVRON



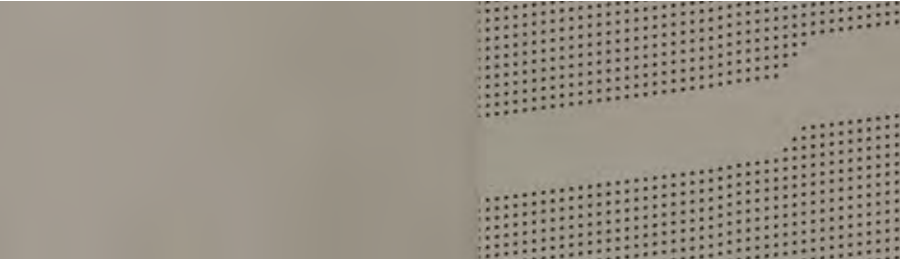
FINITION NOIR DE JAIS



FIBRES DE CARBONE
SERGÉES ET NOIR PIANO



PLATINE CLAIR¹
SURFACES DES SIÈGES EN CUIR PLATINE CLAIR AVEC DES INSERTS PERFORÉS DE CHEVRON



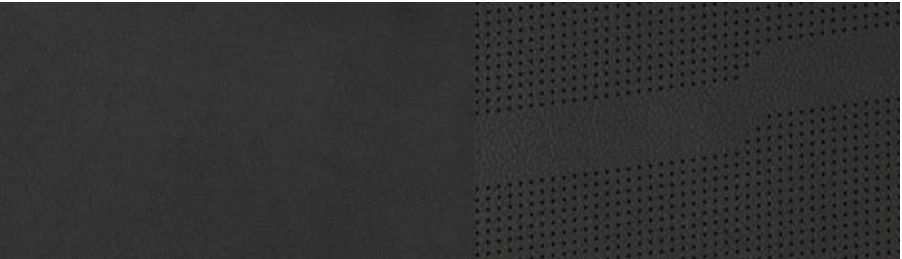
FINITION NOIR DE JAIS



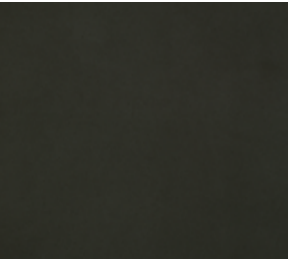
PEUPLIER NOUEUX MINÉRAL
ET FIBRES DE CARBONE
COULEUR BRONZE



NOIR DE JAIS³
SIÈGES TOUT CUIR SEMI-ANILINE NOIR DE JAIS AVEC DES INSERTS PERFORÉS DE CHEVRON



FINITION NOIR DE JAIS



BOIS DE SAPELLI CHOCOLAT
NOIR ET FIBRES DE CARBONE
COULEUR BRONZE



CACHEMIRE CLAIR³
SIÈGES TOUT CUIR SEMI-ANILINE CACHEMIRE CLAIR AVEC DES INSERTS PERFORÉS DE CHEVRON



FINITION
COULEUR SUCRE D'ÉRABLE



BOIS D'EUCALYPTUS CAFÉ
NOIR ET BOIS D'EUCALYPTUS
CAFÉ AU LAIT



JANTES



JANTES 20" À BRANCHES MULTIPLES
EN ALUMINIUM USINÉ ULTRA-BRILLANT AVEC
DES POCHETTES EN ARGENT MANOOGIAN

De série sur la CT6 Luxury



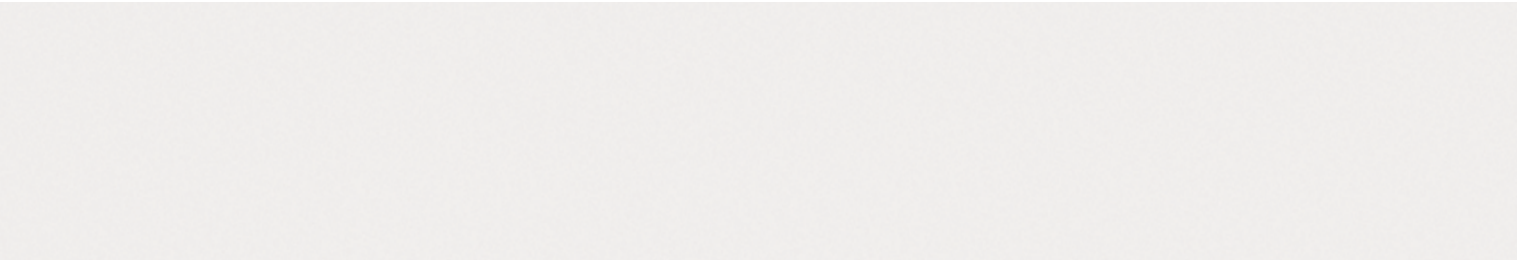
JANTES 20" À 5 DOUBLES BRANCHES
EN ALUMINIUM AVEC PEINTURE HAUT DE GAMME
ARGENT MANOOGIAN ET 5 INSERTS CHROMÉS

De série sur la CT6 Platinum

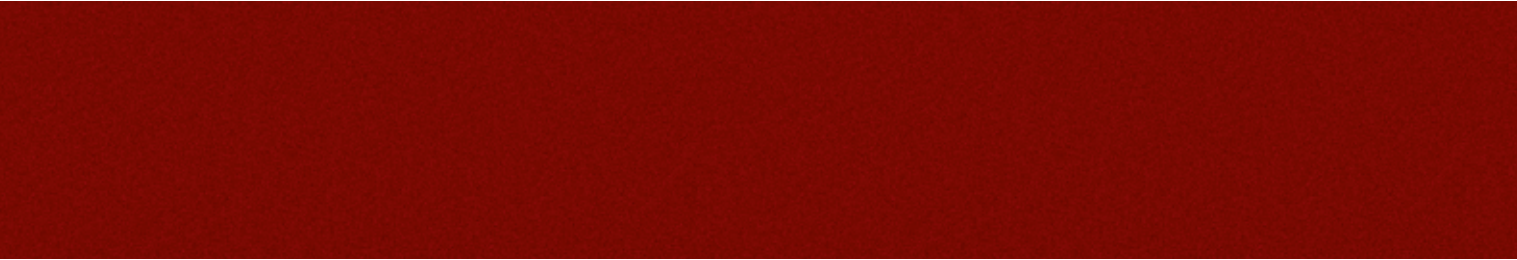
1. De série sur la CT6 Luxury. **2.** Disponible moyennant un supplément. **3.** De série sur la CT6 Platinum.

COULEURS EXTÉRIEURES

BLANC CRISTAL EN COUCHE TRIPLE²



TEINTE ROUGE HORIZON²



NOIR CORBEAU



NOIR STELLAIRE MÉTALLISÉ²



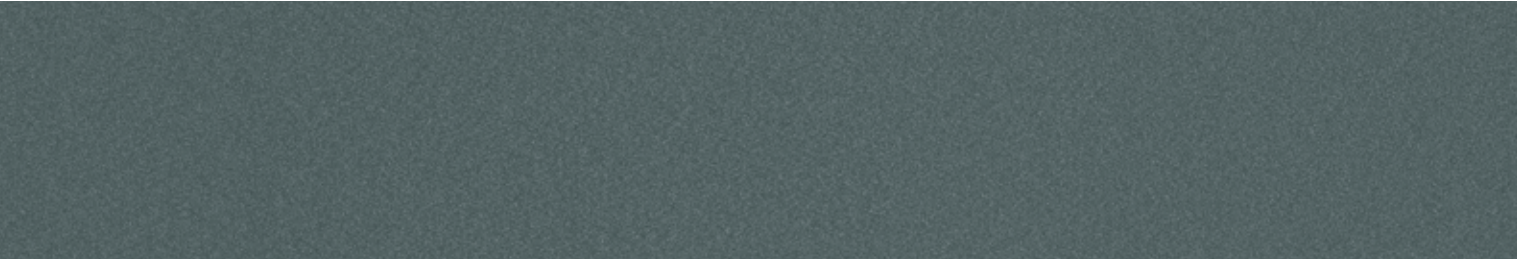
GRIS PIERRE MÉTALLISÉ²



GRIS RADIANT MÉTALLISÉ²



GRIS ACIER SATINÉ MÉTALLISÉ²



BLEU FONCÉ ADRIATIQUE MÉTALLISÉ²



BRONZE DUNE MÉTALLISÉ²

